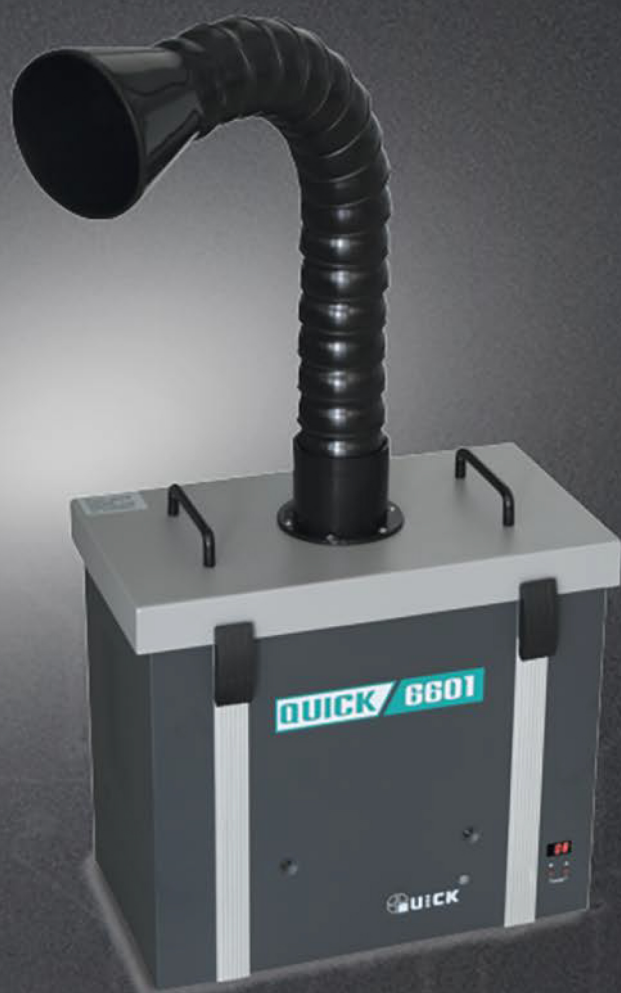


# Fume Extractor

**QUICK / 6601**



微信公众号

[www.quick-global.com](http://www.quick-global.com)

**QUICK/6601 烟雾净化过滤系统**


**安装方便，整洁美观**

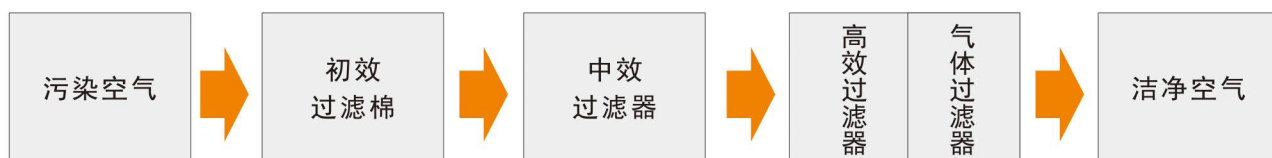
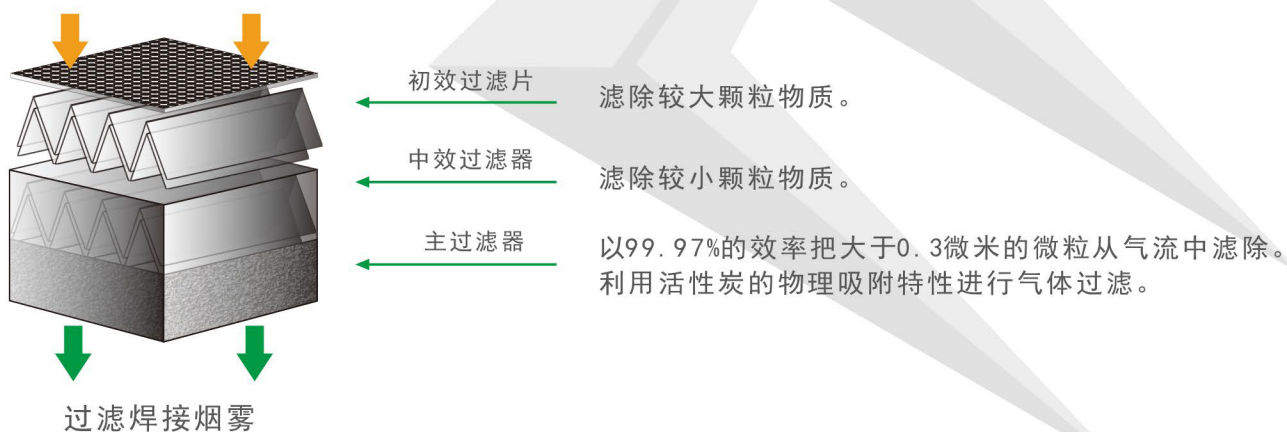
**三重过滤，安全环保**

**风量可调，定位自如**

**▲ 特点**

- 安装简单方便，无需另排管道，有利于工作空间的整洁和美观。
- 三重过滤设计确保滤除烟雾中有害物质，保护人体安全。初效过滤器和中效过滤器可以单独更换，延长了主过滤器的使用寿命。
- 内置式循环空气过滤方式避免将室内冷气/暖气排到室外，真正意义做到节省能源，同时符合国家环保要求。
- 大功率直流无刷电机，风量大，寿命超长。
- 低噪声设计。
- 风量可调，定向风管调节，定位自如。

**▲ 过滤装置示意**





### ▲ 参数规格

型号	功率	电压	工位数	静压	风扇流量	系统流量	过滤效率	噪音	外形尺寸	重量
QUICK6601	120W	220V AC	1	2400Pa	120m³/h	100m³/h	0.3μm 99.97%	< 60dB	420*230*430mm	约13.4kg

### ▲ 包装清单

QUICK 6601	主机、初效过滤棉、外接键盘、吸烟管、电源线、说明书、保修卡
------------	-------------------------------

### ▲ 过滤装置



6102-21



KFPS-6100

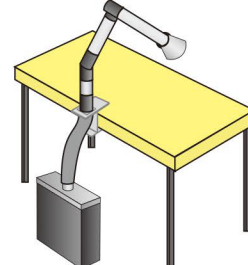
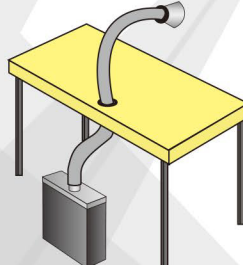
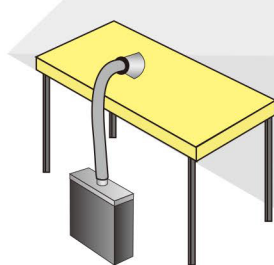
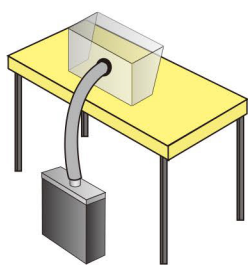


KFMS-6100



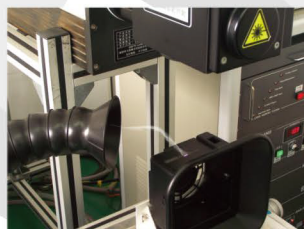
KFH-01-101

### ▲ 安装方式



### ▲ 适用场合

- 烙铁焊接工位
- 锡炉、波峰焊、回流炉
- 激光焊接、雕刻、打标、切割
- 化学实验室、医疗、美容等等



### ▲ 烟雾净化过滤系统与传统管道式排风对比优势

- 传统管道式风机将污染空气直接排放到室外，对室外环境造成污染，同时也不符合环保要求。
- 传统管道式排风会同时将室内冷气或暖气同时排放到室外，一般达每小时几百上千立方，造成空调制冷设备或暖气设备的超负荷工作，也是看不见的能源浪费，快克烟雾净化系统属于室内循环。
- 管道式排风，均为固定式安装，无法移动，不适应产线的重新布局调整。
- 管道式排风，均为额定功率电机，担负整个工厂车间的整体运行，无法单独为指定产线指定位置独立开关，一直处于全功率工作，能源浪费。
- 传统管道式，使用一段时间后，造成吸烟效果打折，后期管道堆积很多粉尘，粘性助焊剂清理困难等，并存在一定安全隐患。

烟雾系统配件

KFPS-6100

初效过滤片  
-----  
滤除大体积的颗粒



KFMS-6100

中效过滤器  
-----  
滤除较小的颗粒



KFPL-6100

Rd初效过滤器  
-----  
用于激光打标等场合  
滤除很大颗粒



KFA1-02-101/102

主过滤器  
-----  
用于激光打标等场合  
用于对气体的过滤



KFH-01-101/102

主过滤器  
(包含高效过滤部分和气体过滤部分)  
-----  
用于焊接类烟雾的过滤  
滤除非常小的颗粒  
及有害气体



KFS1-07/101B

全部气体过滤  
框架为木质  
用于6101B



集尘袋 1/2

集尘袋  
-----  
过滤较大颗粒  
无中效过滤器  
须有支撑



KHRR125-75

圆形吸烟口  
-----  
防静电、防烫  
吸烟口口径125mm  
接直径75mm的吸烟臂



KHRR105-50

圆形吸烟口  
-----  
防静电、防烫  
吸烟口口径105mm  
接直径50mm的吸烟臂



KHM1

方形集烟罩  
-----  
防烫（不锈钢）  
尺寸定制，悬挂式



KHY1

方形集烟罩  
-----  
透明（亚克力）  
尺寸定制，悬挂式



KHY2

方形集烟罩  
-----  
透明（亚克力）  
尺寸定制  
放置于工作台上



KAP75-150-75

定向风管  
-----  
长度150cm  
风管、接口均为直径75mm  
直接与主机相连  
吸烟口可以配KHRR125-75



KAP50-120-75

定向风管  
-----  
长度120cm，风管直径50mm  
接口直径为75mm  
直接与主机相连  
吸烟口可以配KHR R105-50



KAP50-80-50

定向风管  
-----  
长度80cm，风管直径50mm  
接口直径为50mm  
配套台夹使用



## 烟雾系统配件

### KAV50-80-50

绕型定向风管

长度80cm, 风管直径50mm  
接口直径为50mm  
配套台夹使用



### KAA4-50

四段式吸烟直臂

带三个关节  
第一段长250mm, 第二段长430mm  
第三段长450mm, 第四段长550mm  
带可伸缩锥形口  
接口直径为50mm  
配套台夹使用



### KAA3-50

三段式吸烟直臂

带两个关节  
第一段长250mm, 第二段长450mm  
第三段长380mm  
吸烟口可采用圆形吸烟口  
接口直径为50mm  
配套台夹使用



### KTP50/75

流量调节阀

接口直径为50mm/75mm  
直接用于节管上, 方便调节



### KCF-FM50-75

流量调节阀

上面接口直径50mm的吸烟臂  
下面直接与主机相连  
带风门



### KCD-FM50-75

流量调节阀

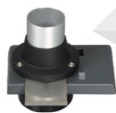
桌面打孔后安装  
上面接口直径50mm的吸烟臂  
下面接口直径75mm的柔性连接管  
带风门



### KCC-FM50-75

吸烟臂台夹

上面接口直径50mm的吸烟臂  
下面接口直径75mm的柔性连接管  
带风门



### KCC75-75

吸烟臂台夹

上面接口直径75mm的吸烟臂  
下面接口直径75mm的柔性连接管



### KCC50-75

吸烟臂台夹

上面接口直径50mm的吸烟臂  
下面接口直径75mm的柔性连接管



### KCC50-50

吸烟臂台夹

上面接口直径50mm的吸烟臂  
下面接口直径50mm的柔性连接管



### KCD75-75

桌面打孔后安装

上面接口直径75mm的吸烟臂  
桌面下面接  
接口直径75mm的柔性连接管



### KCD50-50

桌面打孔后安装

上面接口直径50mm的吸烟臂  
下面接口直径50mm的柔性连接管



### KCD50-75

桌面打孔后安装

上面接口直径50mm的吸烟臂  
下面接口直径75mm的柔性连接管



### KCN75-75

桌拉直后长度为1m

一端与主机相连  
另一端可以接台夹  
可以直接接口径为75mm的集烟罩



### KCN50-75

桌拉直后长度为1m

一端与主机相连  
另一端可以接台夹  
可以直接接口径为50mm的集烟罩

