

智能便携式烙铁

因效而生 兼容并蓄



QUICK TS1



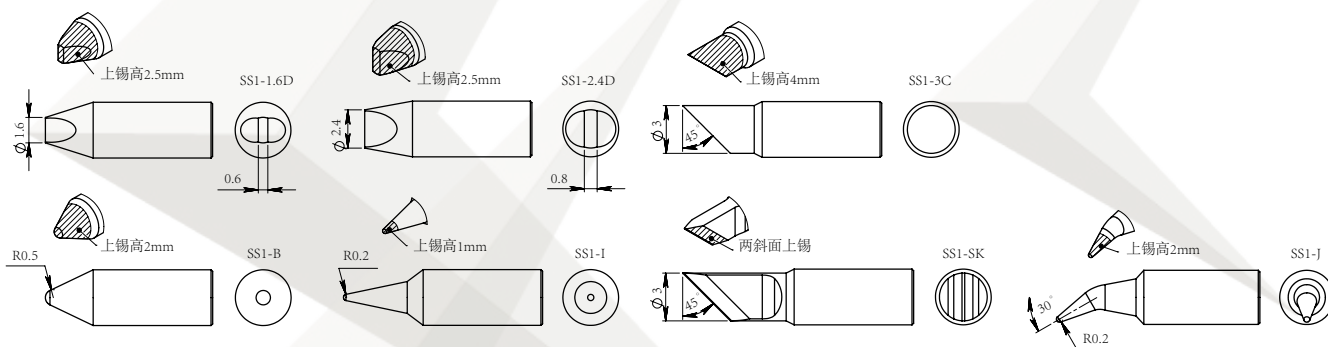
微信公众号

www.quick-global.com

▼ 部件说明



▼ 可替换焊咀



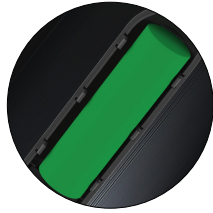
▼ 产品参数

型 号	TS1
显示类型	OLED
电池类型	2600mAh / 3.7V / 18650锂电池
续 航	30 分钟 (注:低电量提示 V-P)
功 率	10W
温度范围	100~420°C
温度稳定度	±2°C (静止空气没有负载)
外形尺寸	198*27*21mm
重 量	约 0.2 Kg

▼ 细节展示



液晶显示



内置锂电池



一体式精密焊咀

▼ 特点

- 便携式设计, 内置锂电池。
- 一体式精密焊咀, 加热速度快。
- 液晶显示, 温度稳定, 控温精确。
- 内置休眠功能, 省电更安全。
- 具有温度数字式校准功能。

▼ 休眠和唤醒

- 长时间不操作, 烙铁会自动休眠, 屏幕显示---, 温度会自动降低到100°C。
- 拿起烙铁唤醒休眠, 温度自动升到休眠前设定温度。

▼ 温度设置

- 单击“+”或“-”键, 温度上升1°C 或下降1°C, 显示窗口显示设定温度。
- 长按“+”或“-”键, 温度快速上升或下降。

▼ 温度校准

- 将机器设定350°C, 待温度稳定时, 用温度测试仪测量焊咀的温度, 并记下读数值。
- 同时长按“+”和“-”键, 直至窗口显示 350, 表示进入温度校准模式。
- 按“+”或“-”键进行数值选择, 输入温度测试仪的读数值, 输入完毕, 长按“+”和“-”键保存, 窗口显示“OK”, 温度校准完成。
- 若温度仍有误差, 则按以上步骤重复校准。

建议使用191/192温度测试仪测量焊咀温度。