

高精度DC电源分析软件

产品手册

目录

产品简介.....	- 1 -
产品特点.....	- 2 -
适用仪器.....	- 3 -
功能介绍.....	- 4 -
运行环境.....	- 5 -
联系我们.....	- 6 -

产品简介

仪管家软件主要针对的是一线基础类测试项目，协助一线测试工程师解决日常测试需求。并解决仪器不能实时记录和保存测试数据，以及长时间测试和实时捕捉异常信号，自定义测试报告，数据视频化呈现，提供智能数学运算，远程控制测试,以及自定义信号输出，自定义电压电流输出等功能短板而开发的实用型数据采集分析软件。广泛应用于研发测试，产线数据监测和院校实验室的数据采集和分析。



图 3.1

产品特点

- 可远程进行单台电源控制，方便用户任意时间、任意地点的操作。
- 可连续长时间采集分析，也可以设置采集测试次数和采集时间。
- 远程单独设置电压和电流输出指标。
- 可自定义延时输出时间和关闭时间。
- 可以定制开发远程多台电源控制系统。
- 自动保存所有测试数据。并以图形和列表的形式呈现。
- 提供自定义和列表2种输出模式。其他方式可定制。
- 软件提供电流电压输出曲线“视频回放功能”模块。
- 被测终端可以是具有USB接口和LAN口的电源，其他接口需要定制开发。
- 提供用户自定义输出测试报告功能。
- 兼容国产和进口等部分品牌。
- YGJ所有软件购买正式版后均终身免费使用，并提供一年的免费售后服务。以及提供一年的同版本免费功能升级服务。

11大功能模块

- 实时数据输出 历史数据
- 列表数据输出 延时输出和关闭
- 电压速率设置 测试流程保存和调用
- 测试设置保存和调用 高速输出
- 自定义输出报告 视频回放功能
- 测试曲线变化记录与分析

适用设备



图3.2 - 1 高精度 D C 电源2280

软件主界面

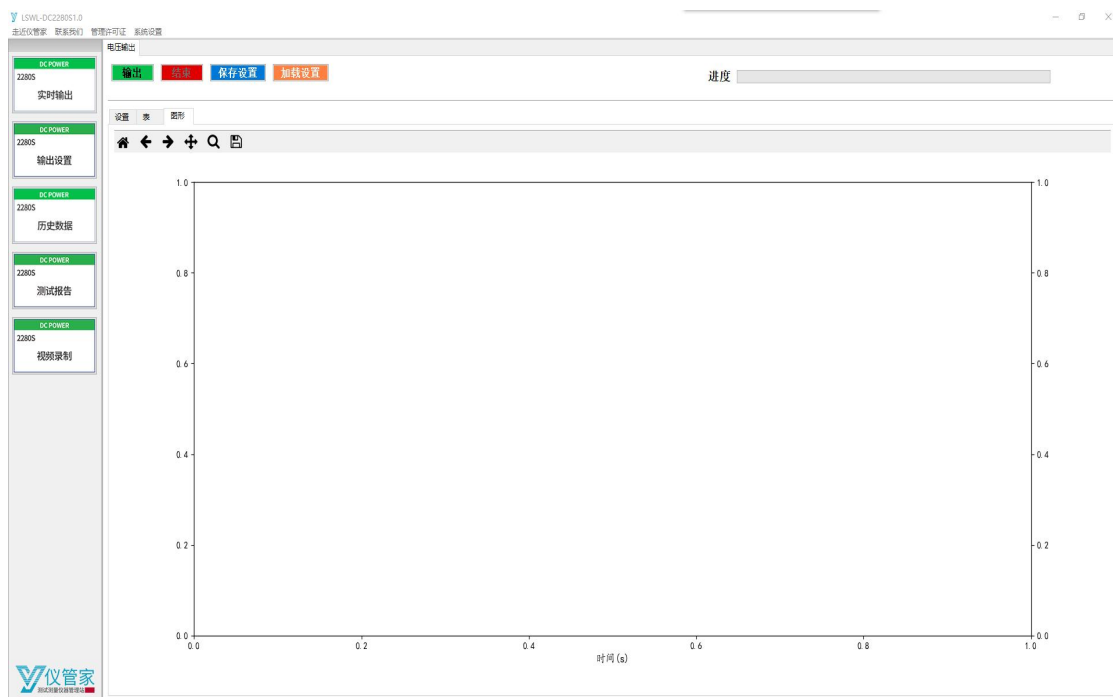


图 3.3 软件主界面

硬件连接激活界面

点击“管理许可证”，选择许可证（LIC格式文件），触发激活，软件激活成功，可以开始采集数据。如图 3.4所示。

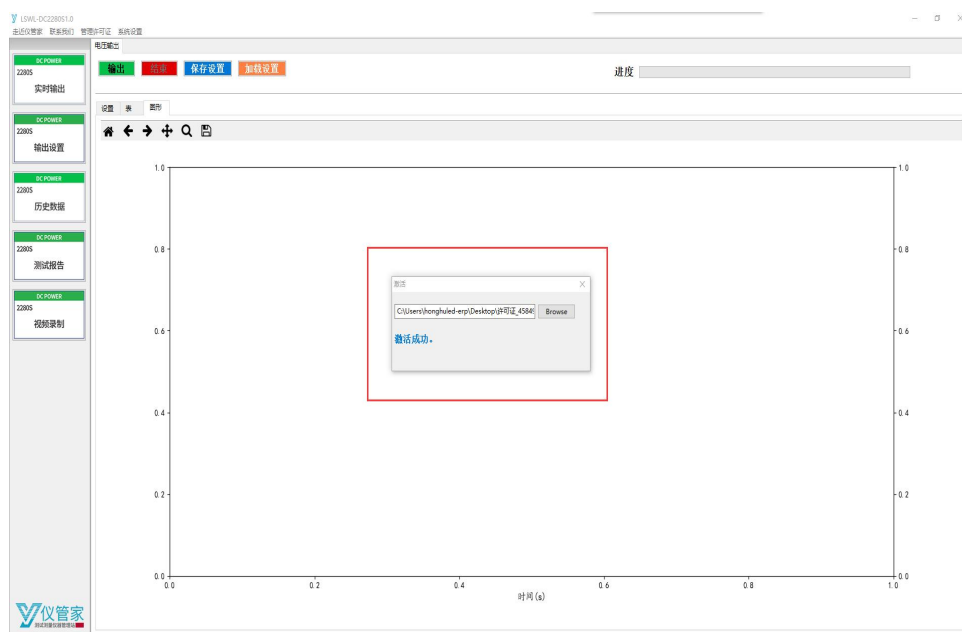


图 3.4 软件激活界面

软件功能详细介绍

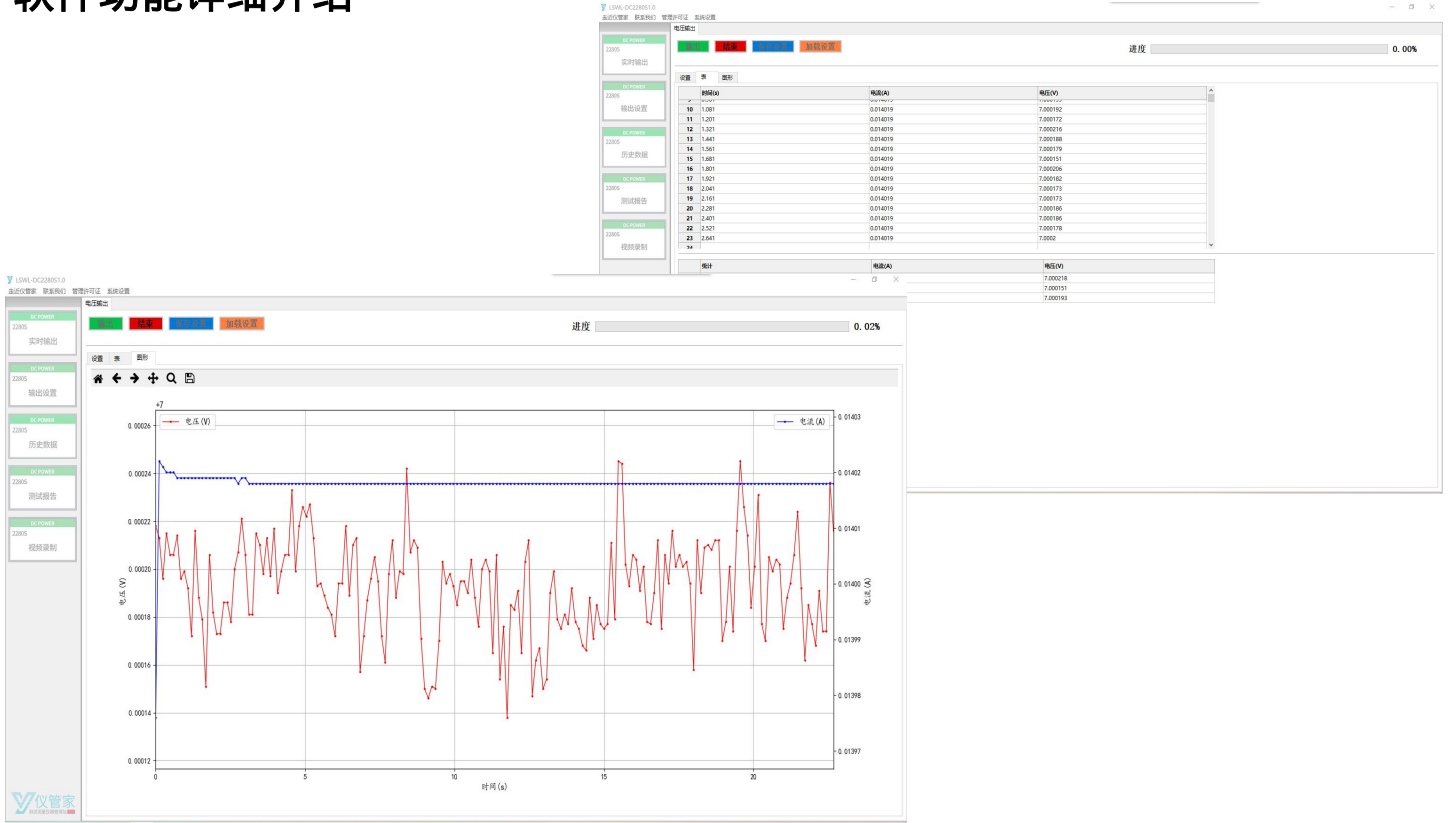


图 3.5 功能（一）实时数据输出

数据表自动更新当前的时间、电压、电流数据，方便用户查看产品工作数据，并且提供了电压电流统计结果，可以查看最大、最小、平均值，方便分析产品工作特性。波形图描绘了电压和电流随时间的波动情况，通过图形很容易判断产品工作状态，什么时候待机、什么时候模块工作，通过图形都能轻易做出分析，从而改进我们的产品设计。

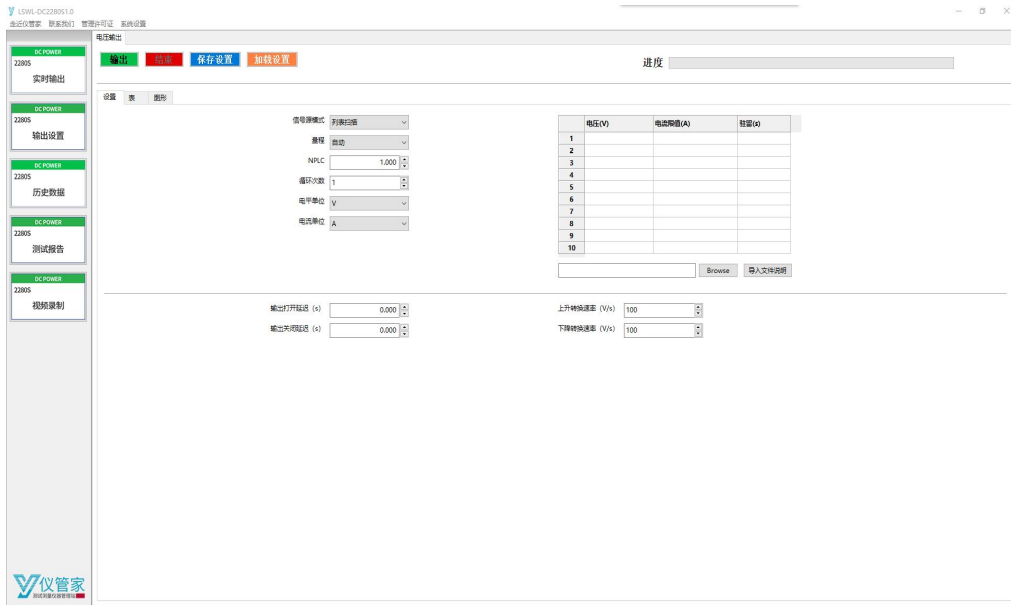


图 3.6 功能（二）自定义列表输出

我们需要电源输出渐变的电压，以便验证产品的工作特性，但是大部分电源都没有列表扫描功能，用户只能手动多次测试，显然不适合高效的测试要求。我们的软件提供了列表扫描功能，可以设定几百上千组电压和驻留时间，以及输出次数和自动控制电源输出波动的电压，同时为了提高效率，我们允许外部导入数据，达到快速控制输出要求。

软件功能详细介绍

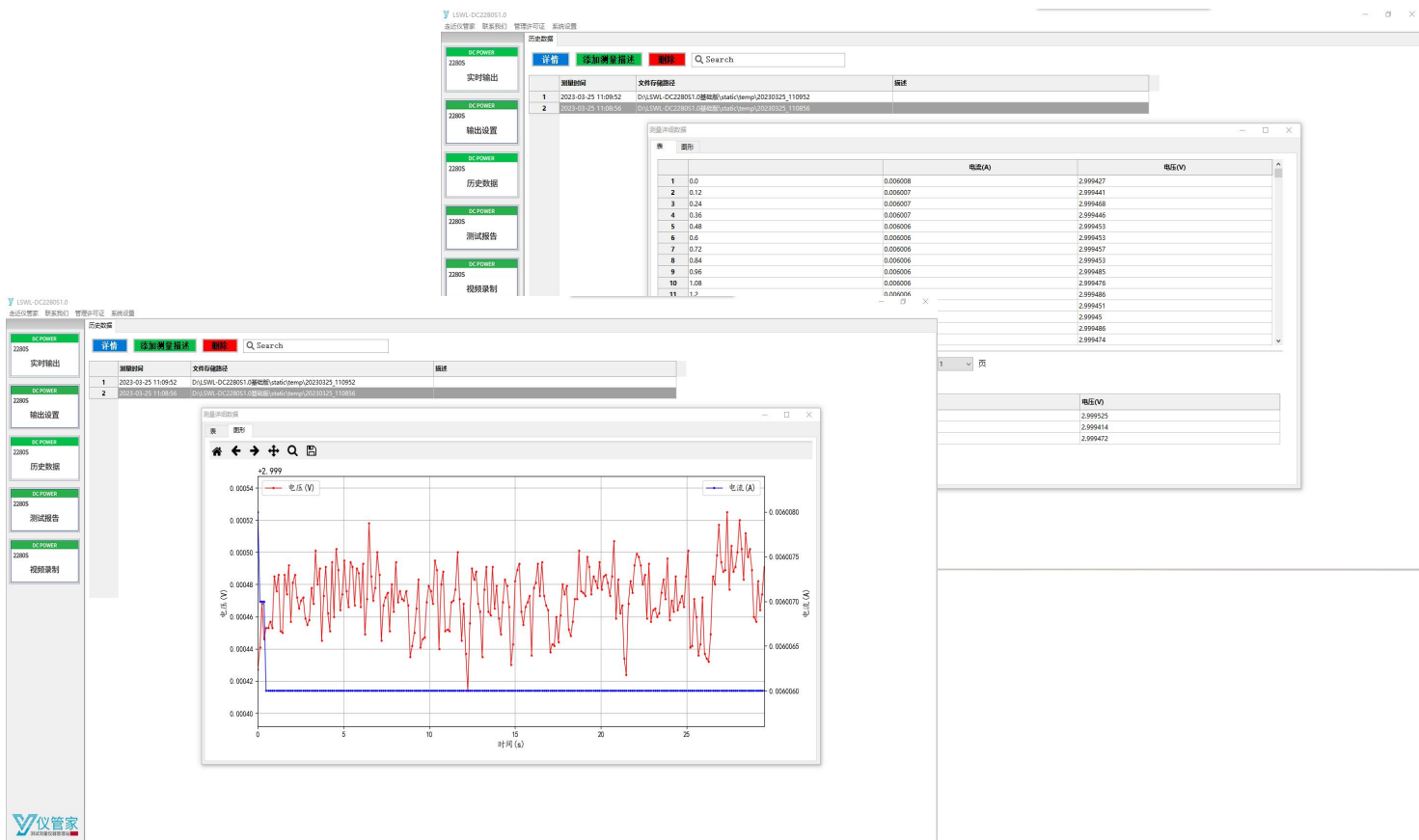


图3.7 功能（三）历史输出数据

软件自动将数据保存到电脑，并且是按系统时间对应存档，用户轻松就能找到关心的数据并调用分析，同时为了方便组里其他同事共享数据，软件提供了给测试项目自定义标签功能。

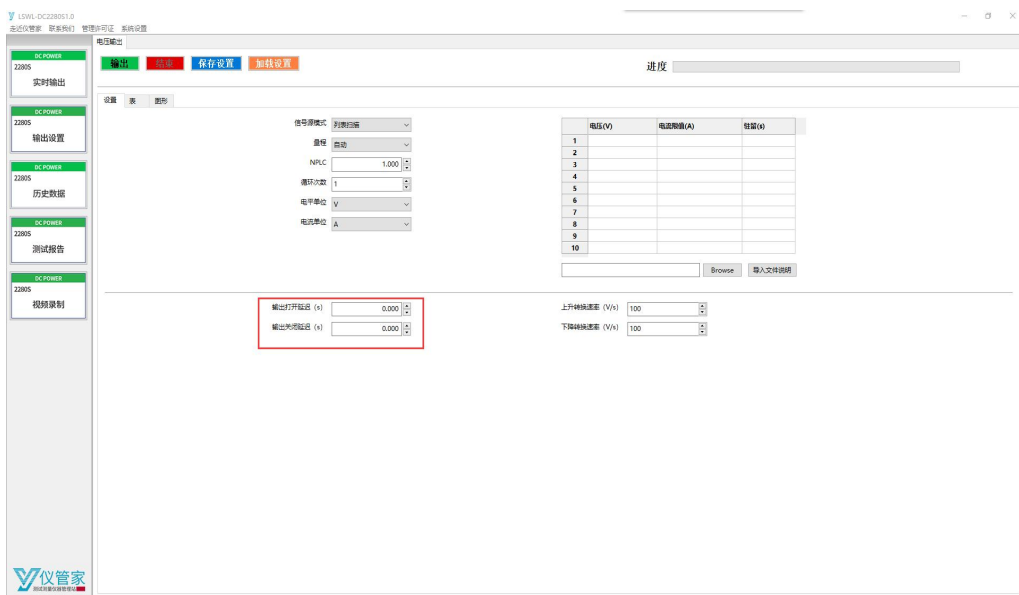


图3.8 功能（四）自定义延时和关闭

可调电源如果需要更改输出电压需要到主机面板反复操作，操作比较复杂并且费时，通过软件可以自由设定输出电压和保护电流，并且能够调节电源开启和关闭的延迟时间，以保护我们的产品。同时软件也可以设定电压升降速度，避免出现过冲导致产品损坏。

软件功能详细介绍

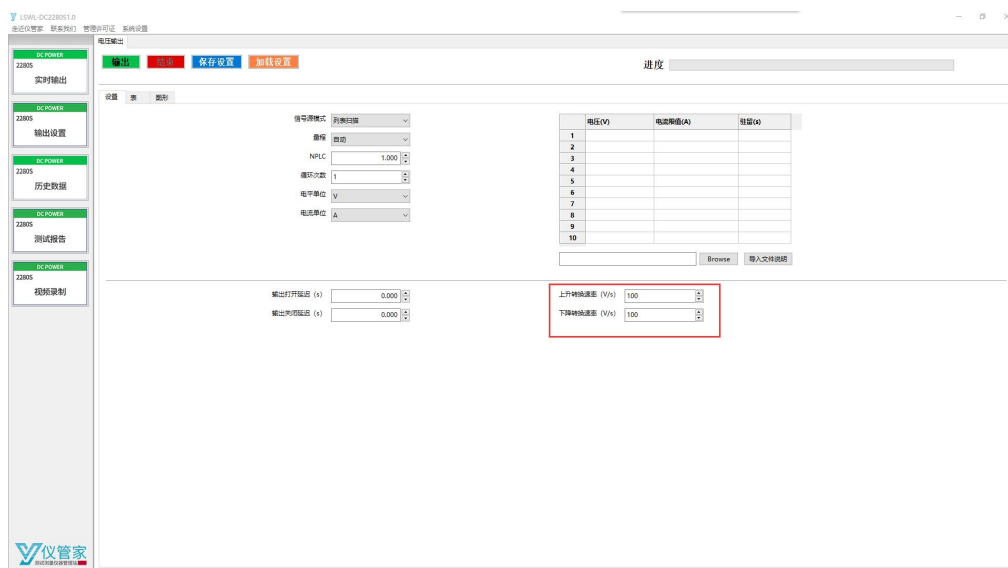


图3.9 功能（五）电压速率设置

研发生产过程中，我们可能需要给不同的产品提供不同的电压和电流。甚至需要特定上升速率和下降速率的电压，硬件是无法提供这个功能，软件是可以自定义这个指标的。



图4.0 功能（六）曲线视频回放

方便客户实时采集数据保存并形成视频文件。将信号数据完全保真的记录下来。并以最直观的视频方式呈现给我们。后期我们还可以对视频进行编辑，比如：添加文字，增加测试说明，测试结论，以及测试相关数据和信息都可以。这样我们的工作将进入数字视频化。

软件功能详细介绍

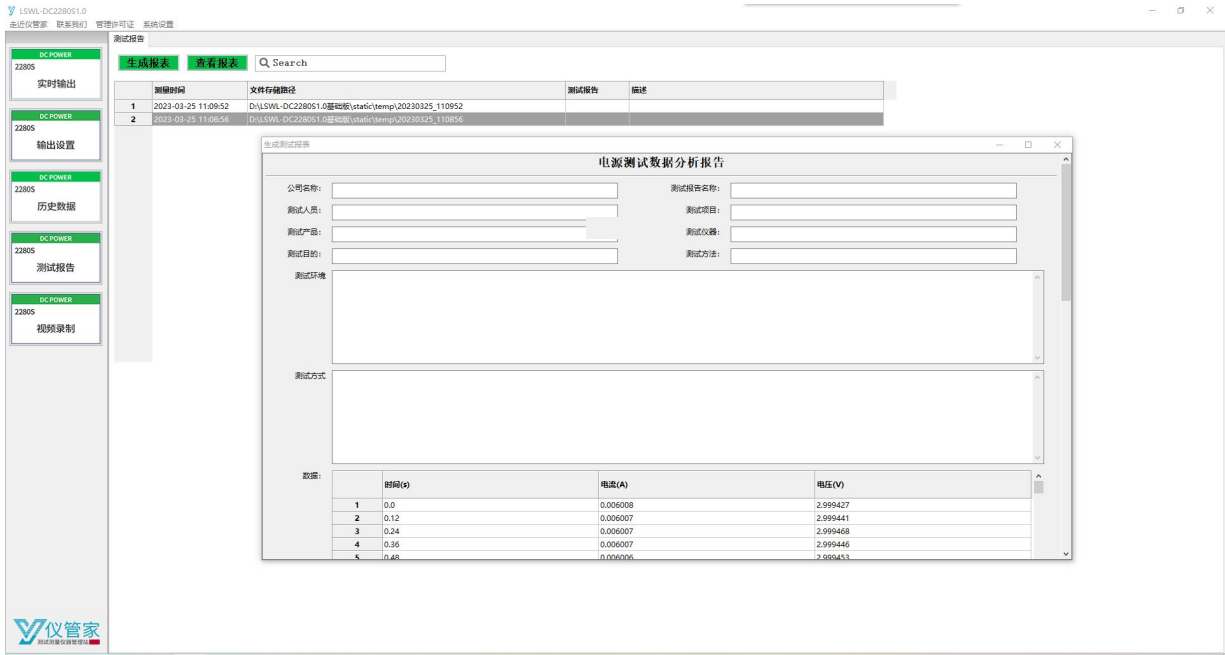


图4.1 功能（七）自定义测试报告

规范的测试需要登记被测产品、测试人员，测试条件等关键信息，以便跟踪查询测试进展，有时候甚至需要测试人员根据结果给出产品整改建议。我们的软件可以一键生成规范的测试报告，保存PDF文档，方便上传系统和打印。

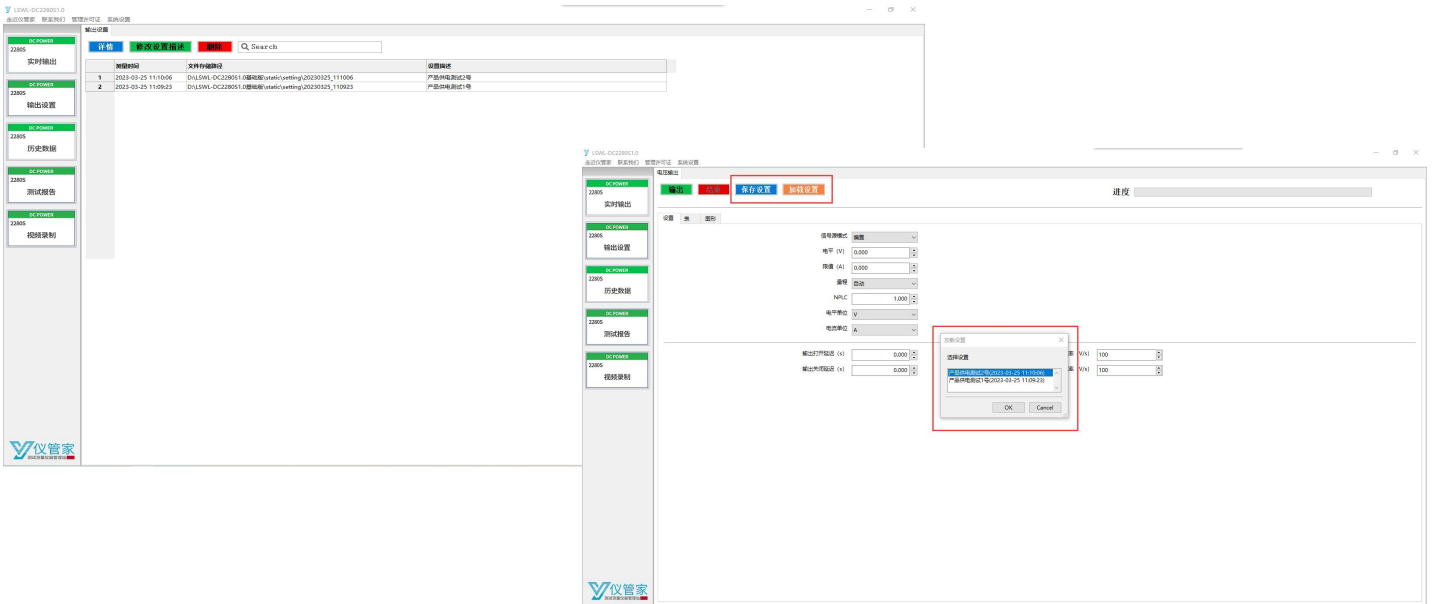


图4.2 功能（八）测试习惯保存和调用

针对不同的产品，不同的工程师，不同的测试场景。可能会出现不同的参数设置，不同的采集方式，不同的测试流程等问题。软件提供了保存测试习惯和调用测试习惯的功能，让所有测试设置一键启动，方便快捷。提供了工程师的测试效率。

软件功能详细介绍

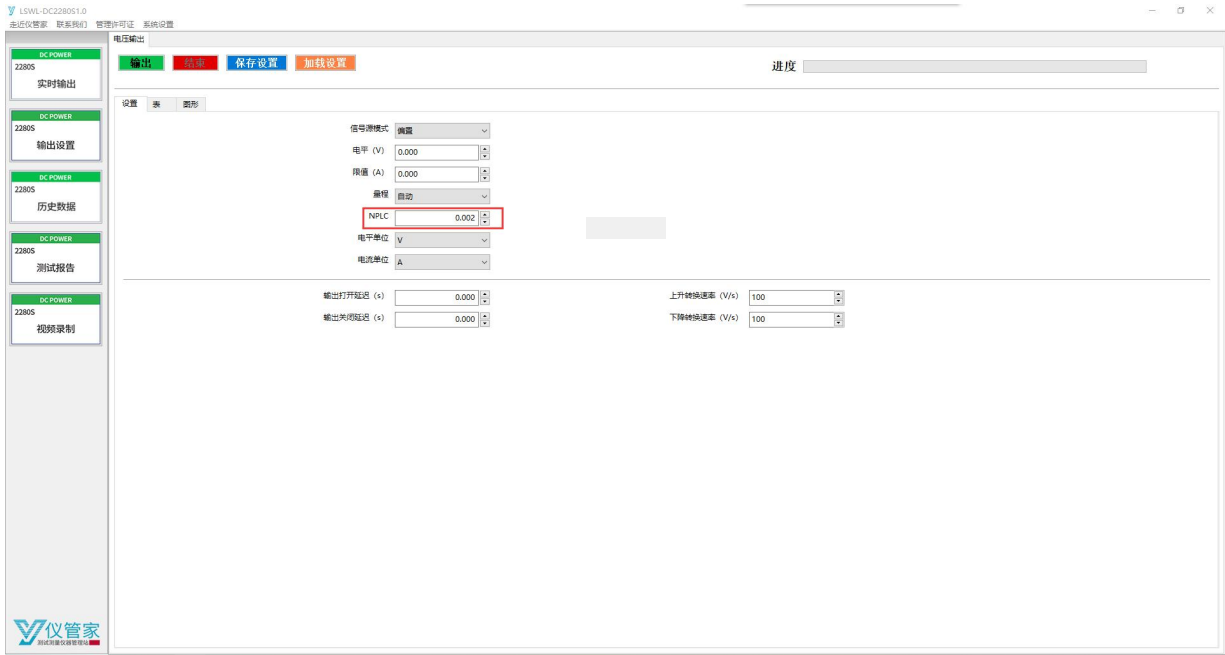


图 4.3 功能（九）高速输出

通过设置输出系数，以及调用列表扫描模式。我们可以将电压输出速度调整到每秒50次恒定，或者变化式输出电压。从而达到快速供电，测试产品在快速和高速变化电压下的工作情况。让我们更好的优化改进我们的产品。

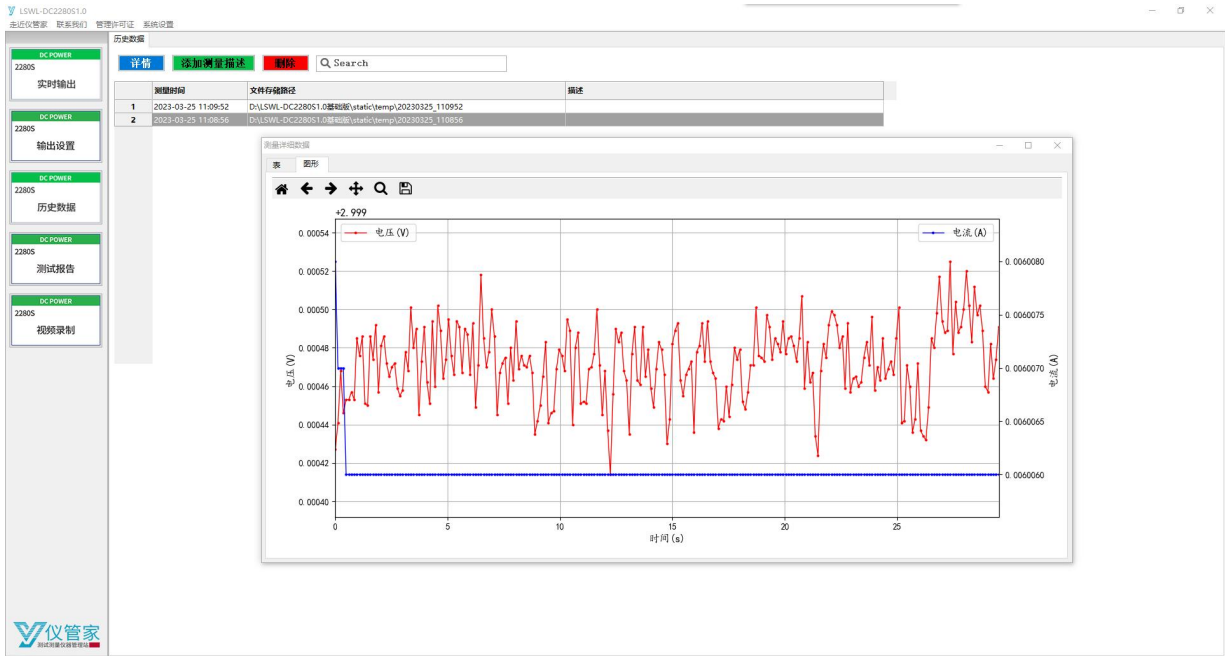


图 4.4 功能（十）输出曲线记录和分析

软件记录和保存数据的同时，还提供曲线实时展示和保存功能。通过不断的给产品提供不同的电压，记录电压曲线变化的同时，还可以观察产品在不同电压下的电流的变化。让我们能够更好的调整和改进我们的产品。

自定义测试报告存储格式

软件根据用户选择的测试数据和图片，输出PDF格式的自定义测试报告。

软件运行环境

- Windows/10及以上操作系统；
- NI-VISA 驱动；
- 安装在 D 盘

硬件环境推荐

- 电脑 CPU 要求：英特尔 i5 AMD 锐龙5 以上
- 电脑内存要求：8G以上
- 电脑硬盘要求：D盘200G以上

从测试项目立项开始

陪伴客户

co-operate from the very beginning
of your electronic testing project

Misson

Applications

方案提供商

Software Customize

软件定制

测试测量仪器综合服务商

零式未来
Zero Formula

咨询热线-仪器帮帮

400-852-1788

Instrument Products

仪器产品

After Sale Service

永续服务

文章版权属于深圳市仪管家科技有限公司所有