

Fume Extractor

QUICK / 6602



微信公众号

QUICK/6602 烟雾净化过滤系统

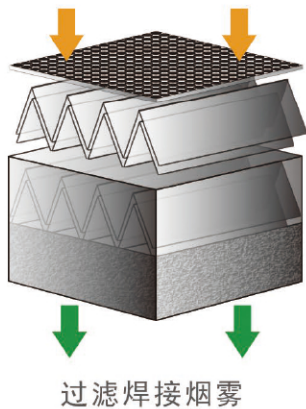


安装方便，整洁美观
三重过滤，安全环保
风量可调，定位自如
双工位设计

▲ 特点

- 安装简单方便，无需另排管道，有利于工作空间的整洁和美观。
- 三重过滤设计确保滤除烟雾中有害物质，保护人体安全。初效过滤器和中效过滤器可以单独更换，延长了主过滤器的使用寿命。
- 内置式循环空气过滤方式避免将室内冷气/暖气排到室外，真正意义做到节省能源，同时符合国家环保要求。
- 大功率直流无刷电机，风量大，寿命超长。
- 低噪声设计。
- 风量可调，定向风管调节，定位自如。

▲ 过滤装置示意



初效过滤片 滤除较大颗粒物质。
中效过滤器 滤除较小颗粒物质。
主过滤器 以99.97%的效率把大于0.3微米的微粒从气流中滤除。利用活性炭的物理吸附特性进行气体过滤。

过滤焊接烟雾



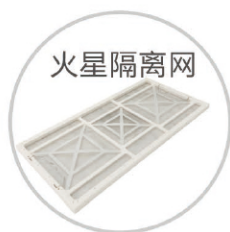
▲ 参数规格

型号	功率	电压	工位数	静压	风扇流量	系统流量	过滤效率	噪音	外形尺寸	重量
QUICK6602	250W	220V AC	2	3000Pa	240m ³ /h	2×100m ³ /h	0.3μm 99.97%	<65dB	470*230*500mm	约14.2kg

▲ 包装清单

QUICK 6602	主机、初效过滤棉、外接键盘、吸烟管、电源线、说明书、保修卡
------------	-------------------------------

▲ 过滤装置



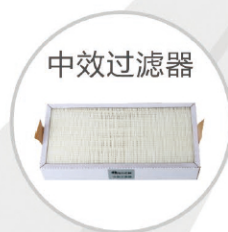
火星隔离网

6102-21



初效过滤棉

KFPS-6100



中效过滤器

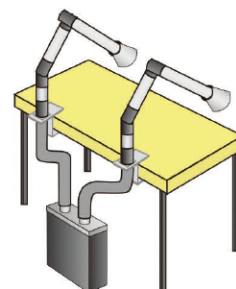
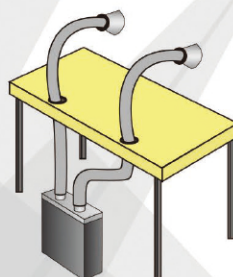
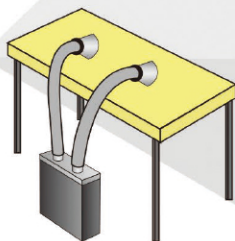
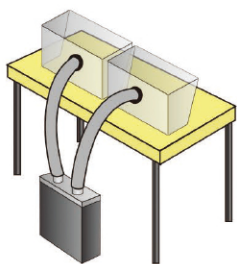
KFMS-6100



主过滤器

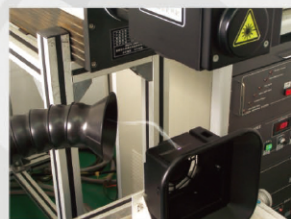
KFH-01-102

▲ 安装方式



▲ 适用场合

- 烙铁焊接工位
- 锡炉、波峰焊、回流炉
- 激光焊接、雕刻、打标、切割
- 化学实验室、医疗、美容等等



▲ 烟雾净化过滤系统与传统管道式排风对比优势

- 传统管道式风机将污染空气直接排放到室外，对室外环境造成污染，同时也不符合环保要求。
- 传统管道式排风会同时将室内冷气或暖气同时排放到室外，一般达每小时几百上千立方，造成空调制冷设备或暖气设备的超负荷工作，也是看不见的能源浪费，快克烟雾净化系统属于室内循环。
- 管道式排风，均为固定式安装，无法移动，不适应产线的重新布局调整。
- 管道式排风，均为额定功率电机，担负整个工厂车间的整体运行，无法单独为指定产线指定位置独立开关，一直处于全功率工作，能源浪费。
- 传统管道式，使用一段时间后，造成吸烟效果打折，后期管道堆积很多粉尘，粘性助焊剂清理困难等，并存在一定安全隐患。

烟雾系统配件

KFPS-6100



初效过滤片

滤除大体积的颗粒

KFMS-6100



中效过滤器

滤除较小的颗粒

KFPL-6100



Rd初效过滤器

用于激光打标等场合
滤除很大颗粒

KFA1-02-101/102



主过滤器

用于激光打标等场合
用于对气体的过滤

KFH-01-101/102



主过滤器

(包含高效过滤部分和气体过滤部分)

用于焊接类烟雾的过滤
滤除非常小的颗粒
及有害气体

KFS1-07/101B



全部气体过滤
框架为木质
用于6101B

集尘袋1/2



集尘袋

过滤较大颗粒
无中效过滤器
须有支撑

KHRR125-75



圆形吸烟口

防静电、防烫
吸烟口口径125mm
接直径75mm的吸烟臂

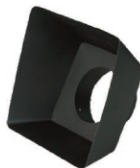
KHRR105-50



圆形吸烟口

防静电、防烫
吸烟口口径105mm
接直径50mm的吸烟臂

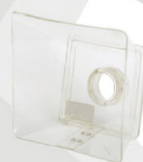
KHM1



方形集烟罩

防烫(不锈钢)
尺寸定制,悬挂式

KHY1



方形集烟罩

透明(亚克力)
尺寸定制,悬挂式

KHY2



方形集烟罩

透明(亚克力)
尺寸定制
放置于工作台上

KAP75-150-75



定向风管

长度150cm
风管、接口均为直径75mm
直接与主机相连
吸烟口可以配KHRR125-75

KAP50-120-75



定向风管

长度120cm, 风管直径50mm
接口直径为75mm
直接与主机相连
吸烟口可以配KHR R105-50

KAP50-80-50



定向风管

长度80cm, 风管直径50mm
接口直径为50mm
配套台夹使用

烟雾系统配件
KAV50-80-50

绕型定向风管

 长度80cm, 风管直径50mm
 接口直径为50mm
 配套台夹使用

KAA4-50

四段式吸烟直臂

 带三个关节
 第一段长250mm, 第二段长430mm
 第三段长450mm, 第四段长550mm
 带可伸缩锥形口
 接口直径为50mm
 配套台夹使用

KAA3-50

三段式吸烟直臂

 带两个关节
 第一段长250mm, 第二段长450mm
 第三段长380mm
 吸烟口可采用圆形吸烟口
 接口直径为50mm
 配套台夹使用

KTP50/70

流量调节阀

 接口直径为50mm/75mm
 直接用于节管上, 方便调节

KCF-FM50-75

流量调节阀

 上面接口直径50mm的吸烟臂
 下面直接与主机相连
 带风门

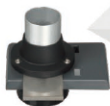
KCD-FM50-75

流量调节阀

 桌面打孔后安装
 上面接口直径50mm的吸烟臂
 下面配接口直径75mm的柔性连接管
 带风门

KCC-FM50-75

吸烟臂台夹

 上面接口直径50mm的吸烟臂
 下面配接口直径75mm的柔性连接管
 带风门

KCC75-75

吸烟臂台夹

 上面接口直径75mm的吸烟臂
 下面配接口直径75mm的柔性连接管

KCC50-75

吸烟臂台夹

 上面接口直径50mm的吸烟臂
 下面配接口直径75mm的柔性连接管

KCC50-50

吸烟臂台夹

 上面接口直径50mm的吸烟臂
 下面配接口直径50mm的柔性连接管

KCD75-75

 桌面打孔后安装
 上面接口直径75mm的吸烟臂
 桌面下面接
 接口直径75mm的柔性连接管

KCD50-50

 桌面打孔后安装
 上面接口直径50mm的吸烟臂
 下面接口直径50mm的柔性连接管

KCD50-75

 桌面打孔后安装
 上面接口直径50mm的吸烟臂
 下面接口直径75mm的柔性连接管

KCN75-75

 桌拉直后长度为1m
 一端与主机相连
 另一端可以接台夹
 可以直接接口径为75mm的集烟罩

KCN50-75

 桌拉直后长度为1m
 一端与主机相连
 另一端可以接台夹
 可以直接接口径为50mm的集烟罩
